
camira

style with substance

www.camirafabrics.com

Blazer Lite

With Treatment



Panels



Acoustic



Environmental



Year guarantee



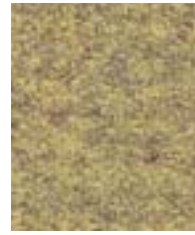
Curtains



Daydream
LTH46



Love
LTH47



Bliss
LTH48



Angel
LTH49



Hope
LTH50



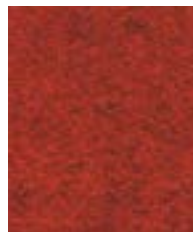
Graceful
LTH51



Tender
LTH53



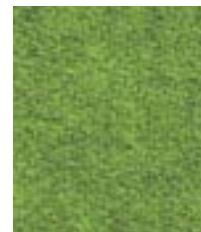
Aspire
LTH52



Praise
LTH54



Buddah
LTH56



Happy
LTH55



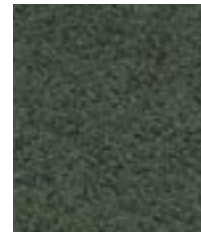
Verity
LTH57



Devoted
LTH58



Worship
LTH59



Shelter
LTH60

Highlighted shades are available from stock. Other colourways are available in 10 - 15 working days.

Photographic fabric scans are not colour accurate. Always request actual fabric samples before ordering.



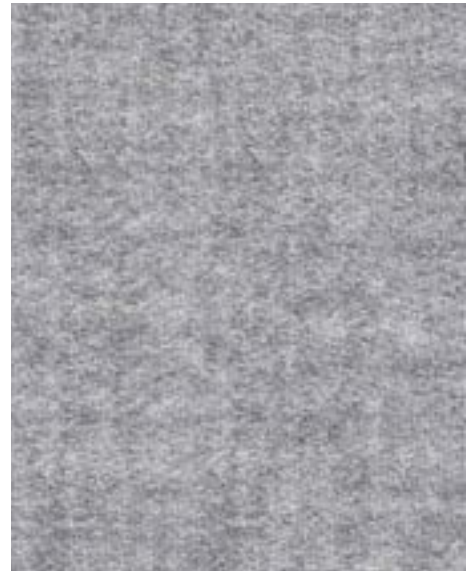
Pillow
LTH43



Harmony
LTH63



True
LTH61



Retreat
LTH39



Dainty
LTH64



Balance
LTH41



Pastel
LTH65



Faith
LTH68



Cuddle
LTH62



Wish
LTH67



Pamper
LTH66



Solace
LTH70



Hush
LTH42



Mood
LTH44



Haven
LTH40



Freedom
LTH69

Blazer Lite - Product information

Blazer Lite is a finer version of our Blazer upholstery fabric making it lighter in weight for use on desk screens, panels and other vertical surfaces. The felted, milled finish sports a colour palette consisting of mélange mixes, subtle pastels and iridescent brights.

Contact

UK Head Office:	+44 (0)1924 490491
France/Belgium:	+32 56 227 266
Germany:	+49 7031 60 84 30
Netherlands:	+31 7361 25120
Scandinavia:	+45 32 55 20 01
Turkey:	+90 850 396 6150
USA:	+1 616 288 0655
China:	+86 (0)21 6133 1812

www.camirafabrics.com



Technical information

UK

Composition

100% Virgin Wool
Non metallic dyestuffs

Environment

Rapidly renewable and compostable

Width

170 cm minimum

Weight

355 g/m² ±5% (605 g/lin.m ±5%)

Flammability

BS 476 Part 7 Class 1
BS 476 Part 6 Class 0
EN 13501-1 Adhered Class C, s1, d0
Optional: Please specify when ordering:
EN 13501-1 Adhered Class B, s1, d0 when FR treated
EN 13501-1 Un-adhered Class D, s2, d0 when FR treated
BS 5867-2: Type B Curtains & Drapes when FR treated
Note: Flammability performance is dependent on components used.

Light Fastness

5 (ISO 105 - B02)

Fastness to Rubbing

Wet: 4, Dry: 4 (ISO 105 - X12)

Acoustic Properties

Acoustically transparent. Acoustic graphs available upon request

Cleaning

Vacuum regularly. Professionally dry clean or wipe clean with a damp cloth.

Please note that seam performance is dependent on seam construction and needle and thread type. We recommend that appropriate sewing advice be taken.

Batch to batch variations in shade may occur within commercial tolerances. We reserve the right to alter technical specifications without notice. The Unregistered Design Rights and the Copyright in all designs are the exclusive property of Camira Fabrics Limited.

D

Zusammensetzung

100% Schurwolle
Nicht schwermetallhaltige Farbstoffe

Umweltfreundlich

Schnell erneuerbar und kompostierbar

Breite

170 cm nutzbare Breite

Gewicht

355 g/m² ±5% (605 g/lfd.M ±5%)

Feuersicherung

BS 476 Part 7 Class 1
BS 476 Part 6 Class 0
EN 13501-1 Adhered Class C, s1, d0
Bitte bei Auftragserteilung angeben:
EN 13501-1 Adhered Class B, s1, d0 wenn mit FR ausgerüstet
EN 13501-1 Un-adhered Class D, s2, d0 wenn mit FR ausgerüstet
BS 5867-2: Type B Curtains & Drapes wenn mit FR ausgerüstet
Bemerkung: Schwereentflammbarkeit hängt vom verwendeten Schaum ab.

Lichtechtheit

5 (ISO 105 - B02)

Reibechtheit

Nass: 4, Trocken: 4 (ISO 105 - X12)

Akustische Eigenschaften

Akustisch durchlässig, Akustische Messwerte auf Anfrage

Reinigung

Regelmässig absaugen. Professionelle Trockenreinigung. Alternativ dazu mit einem feuchten Tuch abwischen.

Eine optimale Nahtausreissfestigkeit hängt von der Nahtfahne, der verwendeten Nadel und dem Näh-Garn ab. Wir empfehlen daher Nähversuche durchzuführen.

Handelsübliche Farbabweichungen können auftreten und berechtigen nicht zur Reklamation. Wir behalten uns die Änderung technischer Spezifikationen vor. Die registrierten und nicht registrierten Urheberrechte der Dessinierungen sind ausschliessliches Eigentum der Camira Fabrics Limited.

F

Composition

100% Laine Vierge
Teintures non métalliques

Écologique

Rapidement renouvelable et compostable

Largeur

170 cm minimum

Poids

355 g/m² ±5% (605 g/m.l ±5%)

Flammabilité

BS 476 Part 7 Class 1
BS 476 Part 6 Class 0
EN 13501-1 Adhered Class C, s1, d0
Prière de le mentionner lors de la commande:
EN 13501-1 Adhered Class B, s1, d0 si traitement FR
EN 13501-1 Un-adhered Class D, s2, d0 si traitement FR
BS 5867-2: Type B Curtains & Drapes si traitement FR
Notez: Le comportement non-feu dépend de la mousse utilisée.

Solidité à la lumière

5 (ISO 105 - B02)

Solidité au Frottement

Mouillé: 4, Sec: 4 (ISO 105 - X12)

Propriétés Accoustiques

Acoustiquement transparent, graphiques acoustiques disponibles sur demande

Nettoyage

Aspirer régulièrement. Nettoyage à sec professionnel. Autrement, essuyer avec un tissu humide.

Veuillez noter que la performance du joint dépend de sa construction ainsi que de l'aiguille et du type de fil utilisés.

une variation de couleurs peut provenir (commerciallement tolérable). Nous réservons le droit de changer les spécifications techniques sans préavis. Les Droits de Conception non-enregistrés et les droits d'auteur de tous les motifs sont la propriété exclusive de Camira Fabrics Limited.

ES

Composición

100% Lana Virgen
Tintes no metálicos

Ambiental

Rapidamente renovable y compostable

Ancho

170 cm mínimo

Peso

355 g/m² ±5% (605 g/lin.m ±5%)

Inflamabilidad

BS 476 Part 7 Class 1
BS 476 Part 6 Class 0
EN 13501-1 Adhered Class C, s1, d0
Con tratamiento adicional de foamizado por favor especificar cuando se requiere en el pedido:
EN 13501-1 Adhered Class B, s1, d0 estando con tratamiento FR
EN 13501-1 Un-adhered Class D, s2, d0 estando con tratamiento FR
BS 5867-2: Type B Curtains & Drapes estando con tratamiento FR
Nota: El grado de Inflamabilidad depende del tipo de foam utilizado.

Solidez a la luz

5 (ISO 105 - B02)

Solidez al rozamiento

Húmedo: 4, Seco: 4 (ISO 105 - X12)

Acústico Propiedades

Acústicamente transparente, gráficos disponibles bajo petición

Limpieza

Limpiar con aspirador con regularidad. Limpiar en seco, o bien lavar con un paño húmedo.

Tenga en cuenta que el rendimiento de la costura depende de la construcción de la costura, además de la aguja y del tipo de rosca. Le recomendamos que se aconsejen para coser la costura.

las variaciones de lote a lote en la sombra se puede producir dentro de tolerancias comerciales. Nos reservamos el derecho a efectuar modificaciones técnicas sin previo aviso. Los derechos sobre los diseños no registrados y los derechos de autor en todos los diseños son propiedad exclusiva de Camira Fabrics Limited.